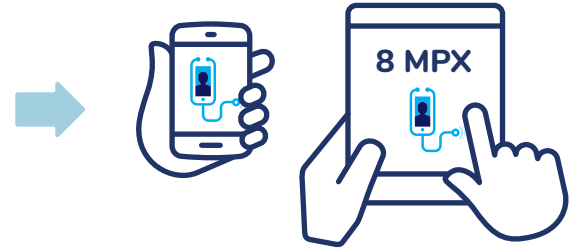


# GUIDE POUR LA PRISE DE PHOTOS

Certains principes sont à considérer pour assurer la qualité optimale des photos prises à des fins d'évaluation clinique et de diagnostic.

## CONSIDÉRATIONS TECHNIQUES

- Utiliser un appareil mobile pour la photo : téléphone intelligent ou tablette.
- S'assurer que l'appareil permet une résolution minimale de huit mégapixels (la majorité des appareils récents possède cette résolution).
- Prendre les images à même la plateforme de télésanté utilisée en évitant de les stocker dans l'appareil mobile.



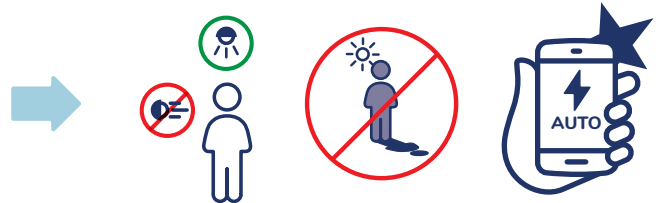
## Arrière-plan

- Utiliser un arrière-plan de couleur neutre, uni et non réfléchissant (par exemple, un mur uni ou le papier de la table d'examen).
- Dans le cas où la zone à photographier est sur un membre, appuyer légèrement ce dernier sur l'arrière-plan pour plus de stabilité ou l'en éloigner d'au plus 5 cm.



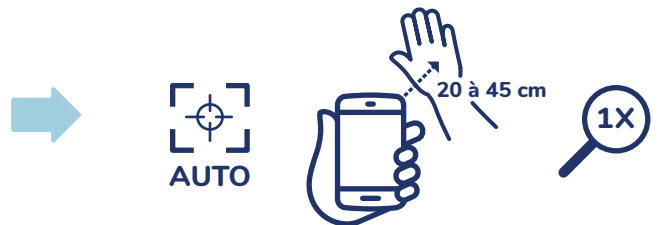
## Lumière

- Utiliser une lumière indirecte : tubes fluorescents ou ampoules à spectre complet.
- Éviter le contre-jour et les lumières incandescentes.
- Utiliser le flash en mode automatique.



## Distance et focus

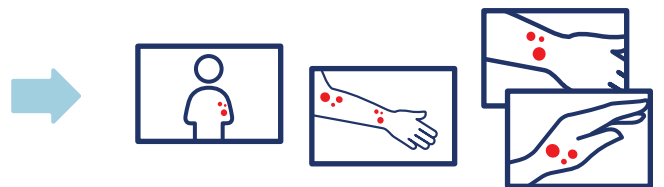
- Utiliser le focus automatique.
- Garder une distance de 20 à 45 cm entre l'appareil et la zone photographiée.
- Éviter d'utiliser le zoom (privilégier zoom X1).



## Nombre de photos et de plans

Prendre de trois à cinq photos avec des prises de vue différentes :

- plan éloigné (au besoin);
- plan moyen;
- plan rapproché (une à trois photos) avec différents angles.



## Repères

Certains repères peuvent être utilisés au besoin :

- Marqueur anatomique dans le plan pour mieux localiser la lésion.
- Règle pour indiquer la taille d'une lésion.
- Ajout d'une image du côté opposé (tissu sain) à des fins de comparaison.

